



**CÔNG TY TNHH TỰ ĐỘNG HÓA VÀ TIN HỌC CÔNG NGHIỆP BÁCH KHOA**

📍 Nhà số 01, LK 6B, KĐT Mỗ Lao, P. Mộ Lao, Q. Hà Đông, TP. Hà Nội

☎ (+84-24)63.28.63.63

☎ 0936.111.936

🌐 <https://bkaii.com.vn>

✉ [info@bkaii.com.vn](mailto:info@bkaii.com.vn)

# TÀI LIỆU HƯỚNG DẪN CẤU

## HÌNH

### MODEM 4G LTE – F2816 V4

Version : 1.0

Hà Nội - 01/2025



## CÔNG TY TNHH TỰ ĐỘNG HÓA VÀ TIN HỌC CÔNG NGHIỆP BÁCH KHOA

📍 Nhà số 01, LK 6B, KĐT Mỗ Lao, P. Mộ Lao, Q. Hà Đông, TP. Hà Nội  
☎ (+84-24)63.28.63.63      📞 0936.111.936  
🌐 <https://bkaii.com.vn>      📧 [info@bkaii.com.vn](mailto:info@bkaii.com.vn)

*Tài liệu này thuộc quyền sở hữu công ty TNHH Tự Động Hóa và Tin Học Công Nghiệp Bách Khoa (BKAI). Bất kỳ sự sao chép, sử dụng và tiết lộ mà không được sự cho phép từ phía công ty là vi phạm pháp luật của nước Cộng Hoà XHCN Việt Nam. Tài liệu này chỉ được sử dụng cho các thành viên và khách hàng của BKAI*

### **Bước 1 : Tạo port, Kiểm tra port và IP phía máy tính trung tâm**

1. Tạo port NAT: Ta mở Port 9898 trên máy tính có IP LAN là 192.168.10.27



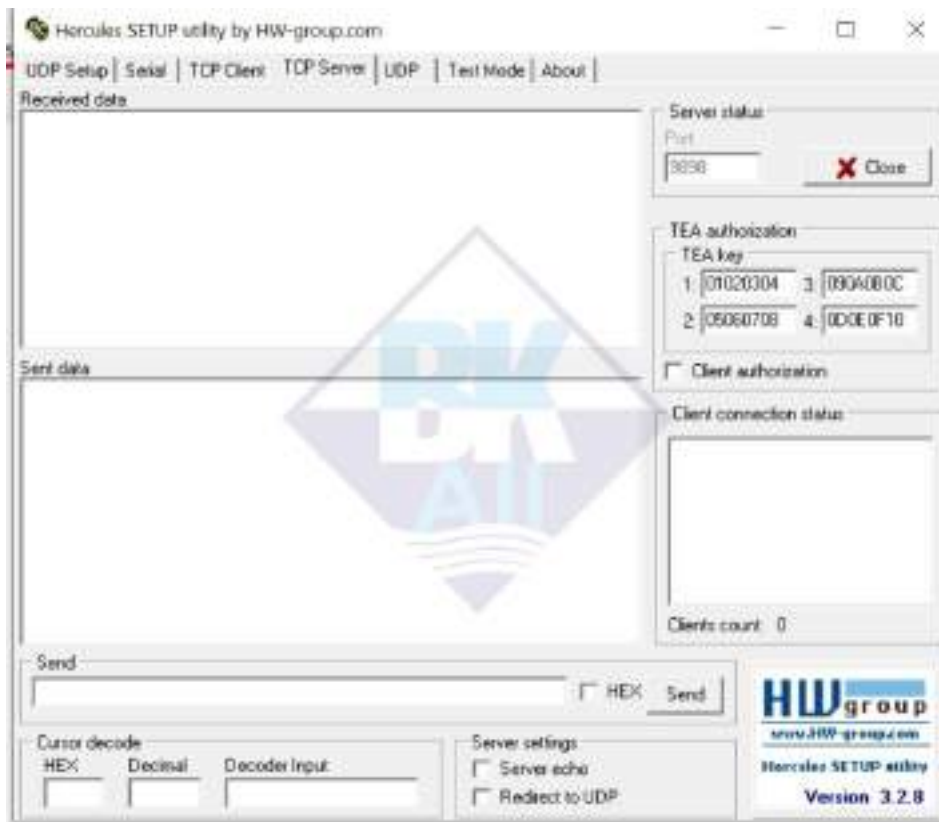
2. Check Port đã mở chưa?

Mở một chương trình lắng nghe tại port 9898, ở đây chúng tôi sử dụng phần mềm Hercule như ảnh dưới. Chọn tab TCP Server, lắng nghe ở Port 9898



## CÔNG TY TNHH TỰ ĐỘNG HÓA VÀ TIN HỌC CÔNG NGHIỆP BÁCH KHOA

📍 Nhà số 01, LK 6B, KĐT Mỗ Lao, P. Mỗ Lao, Q. Hà Đông, TP. Hà Nội  
☎ (+84-24)63.28.63.63      📞 0936.111.936  
🌐 <https://bkaii.com.vn>      ✉ info@bkaii.com.vn



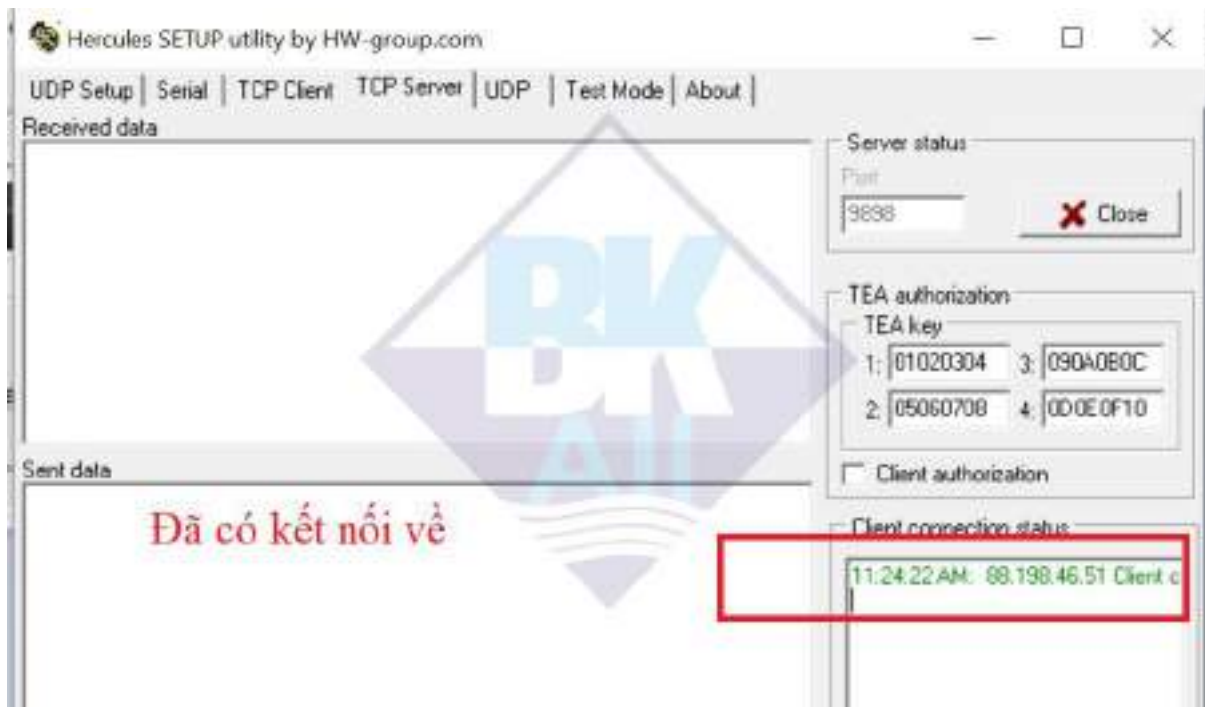
Mở một trang web có chức năng check open port bất kỳ, ở đây chúng tôi sử dụng trang <https://ping.eu/port-chk/>. Truy cập vào trang web, điền địa chỉ IP WAN của phía trung tâm, và port mà chúng ta đã mở ở trên (port 9898) như ảnh dưới :





## CÔNG TY TNHH TỰ ĐỘNG HÓA VÀ TIN HỌC CÔNG NGHIỆP BÁCH KHOA

📍 Nhà số 01, LK 6B, KĐT Mỗ Lao, P. Mộ Lao, Q. Hà Đông, TP. Hà Nội  
☎ (+84-24)63.28.63.63      📞 0936.111.936  
🌐 <https://bkaii.com.vn>      ✉ info@bkaii.com.vn



Như ta thấy trạng thái đã Open, phía phần mềm Hercule ở trung tâm đã thấy có kết nối từ xa về. Như vậy chúng ta đã xong khâu chuẩn bị Port phía trung tâm.



## **Bước 2 : Hướng dẫn sử dụng và cấu hình F2816 V4 ở chế độ truyền dữ liệu mặc định**

1. Đầu nguồn và đầu chân tín hiệu: Bộ F2816 V4 được cung cấp dạng cầu đầu, chúng ta cần đầu nguồn và đầu chân tín hiệu của truyền thông RS232. Ở bài này, chúng ta sử dụng cổng RS232, có 3 chân tín hiệu Tx, Rx và GND. Cụ thể, ta đấu như hình sau:



### 2. Cấu hình :

- Nếu máy tính/laptop không có cổng RS232, thì ta sử dụng cáp chuyển đổi tín hiệu RS232 sang USB.
- Như ảnh dưới, chúng tôi sử dụng cáp chuyển đổi, và có cổng COM vật lý là com4



## CÔNG TY TNHH TỰ ĐỘNG HÓA VÀ TIN HỌC CÔNG NGHIỆP BÁCH KHOA

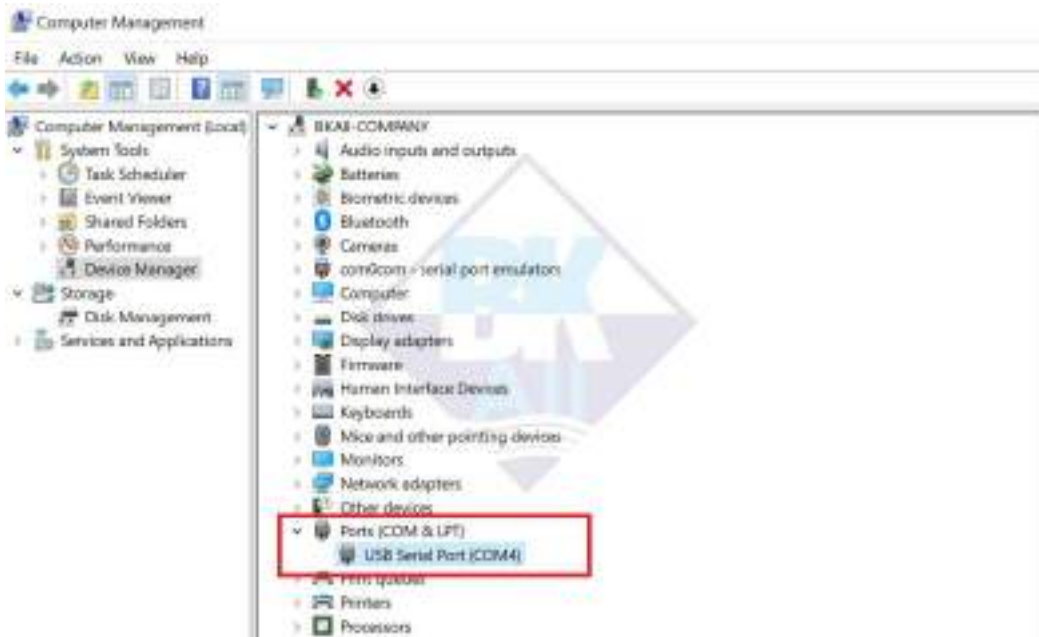
📍 Nhà số 01, LK 6B, KĐT Mỗ Lao, P. Mộ Lao, Q. Hà Đông, TP. Hà Nội

☎ (+84-24)63.28.63.63

☎ 0936.111.936

🌐 <https://bkaii.com.vn>

✉ [info@bkaii.com.vn](mailto:info@bkaii.com.vn)



- Mở phần mềm “F2X16 configure tool” để tiến hành cấu hình, hiện chúng ta đang sử dụng là bản version 1.7.5. Nếu bạn chưa có phần mềm, có thể download tại đường link: [https://bkaii.com.vn/san-pham/four-faith/product/download/file\\_id-23258](https://bkaii.com.vn/san-pham/four-faith/product/download/file_id-23258)
- Lựa chọn cổng COM3, tốc độ Baudrate mặc định 115200, Check 8N1 và click “Open”.



## CÔNG TY TNHH TỰ ĐỘNG HÓA VÀ TIN HỌC CÔNG NGHIỆP BÁCH KHOA

📍 Nhà số 01, LK 6B, KĐT Mỗ Lao, P. Mộ Lao, Q. Hà Đông, TP. Hà Nội  
☎ (+84-24)63.28.63.63      📞 0936.111.936  
🌐 <https://bkaii.com.vn>      📧 [info@bkaii.com.vn](mailto:info@bkaii.com.vn)



- Sau đó chúng ta Re-power nguồn (lưu ý nên rút nguồn ra, để khoảng 3-5s rồi cắm lại). Modem sẽ vào chế độ cấu hình như ảnh dưới:



## CÔNG TY TNHH TỰ ĐỘNG HÓA VÀ TIN HỌC CÔNG NGHIỆP BÁCH KHOA

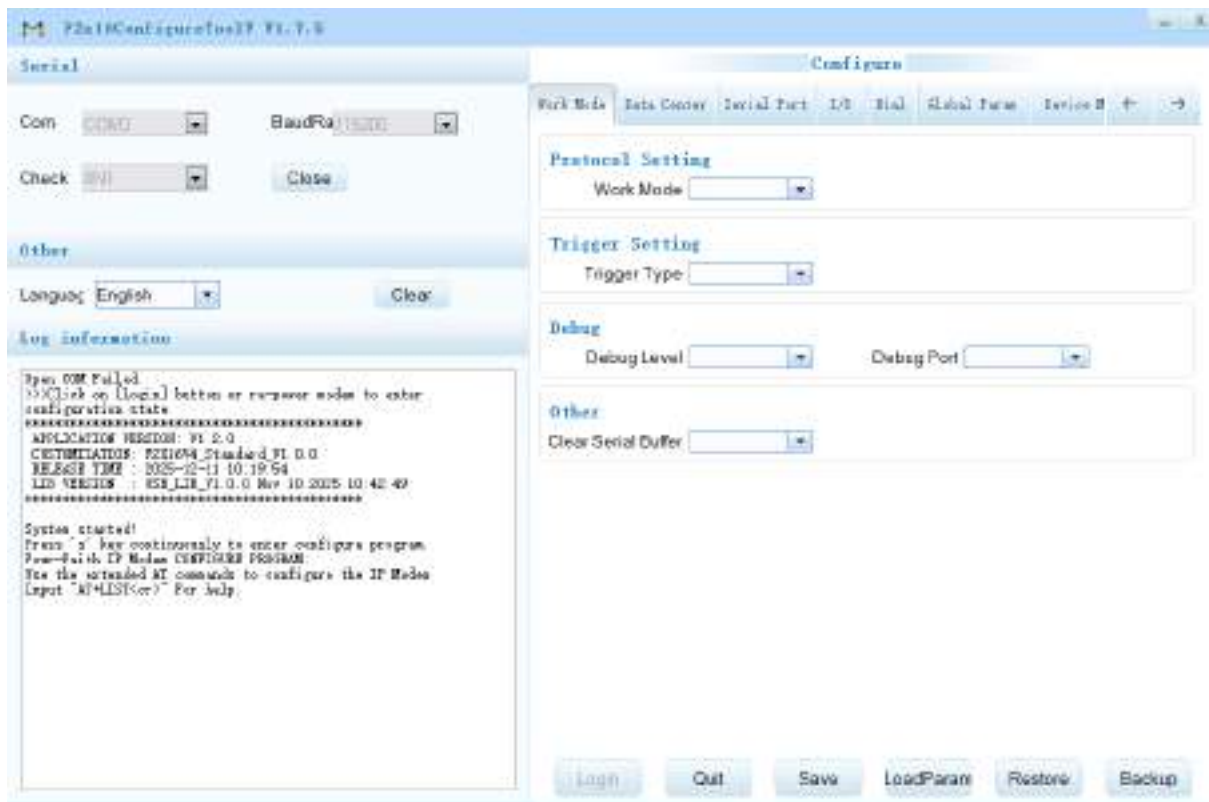
📍 Nhà số 01, LK 6B, KĐT Mỗ Lao, P. Mộ Lao, Q. Hà Đông, TP. Hà Nội

📞 (+84-24)63.28.63.63

☎ 0936.111.936

🌐 <https://bkaii.com.vn>

✉ [info@bkaii.com.vn](mailto:info@bkaii.com.vn)



Ta lần lượt chọn các thông số sau:

- Work Mode: Prot



- Data center: Ta điền IP WAN phía trung tâm và Port



## CÔNG TY TNHH TỰ ĐỘNG HÓA VÀ TIN HỌC CÔNG NGHIỆP BÁCH KHOA

📍 Nhà số 01, LK 6B, KĐT Mỗ Lao, P. Mộ Lao, Q. Hà Đông, TP. Hà Nội  
☎ (+84-24)63.28.63.63      📞 0936.111.936  
🌐 <https://bkaii.com.vn>      ✉ info@bkaii.com.vn



- Serial Port: Ta điền các thông số của cổng RS232



Trên đây là các cấu hình cơ bản để truyền dữ liệu về. Sau đó chúng ta click button « Save »

Ban đầu phím bấm Save sẽ bị mờ sau khi chúng ta click, sau khi cấu hình được save xong thì phím Save để hiện rõ lại như ảnh sau là ok





## CÔNG TY TNHH TỰ ĐỘNG HÓA VÀ TIN HỌC CÔNG NGHIỆP BÁCH KHOA

📍 Nhà số 01, LK 6B, KĐT Mỗ Lao, P. Mộ Lao, Q. Hà Đông, TP. Hà Nội  
☎ (+84-24)63.28.63.63      📞 0936.111.936  
🌐 <https://bkaii.com.vn>      ✉ info@bkaii.com.vn

Tiếp theo, chúng ta lần lượt thứ tự Click vào button « Quit » và « Close » để thoát chương trình. Như vậy đã cài đặt xong Modem F2816V4.

Tiếp theo, chúng ta mở chương trình để test, ở đây chúng tôi sử dụng 2 phần mềm trung gian làm mô phỏng việc truyền dữ liệu, một đóng vai trò cổng RS232, một đóng vai trò phía trung tâm:

